

08 023.3
Secrétariat Tech^{ms}

Dispositif de taillage des dentures intérieures

H 28 - F

pour machines MAAG

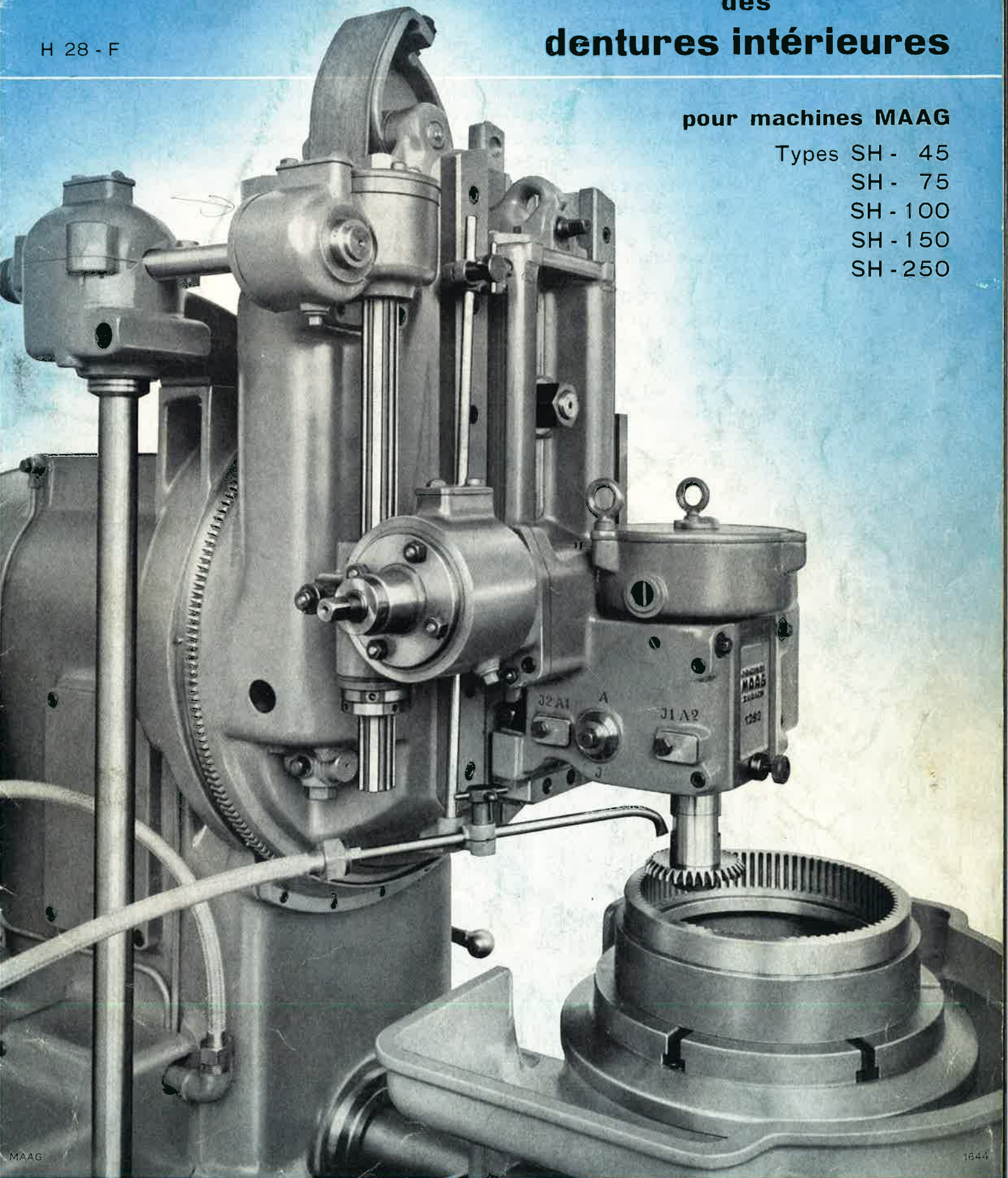
Types SH - 45

SH - 75

SH - 100

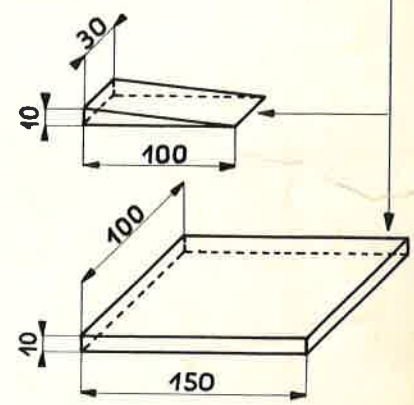
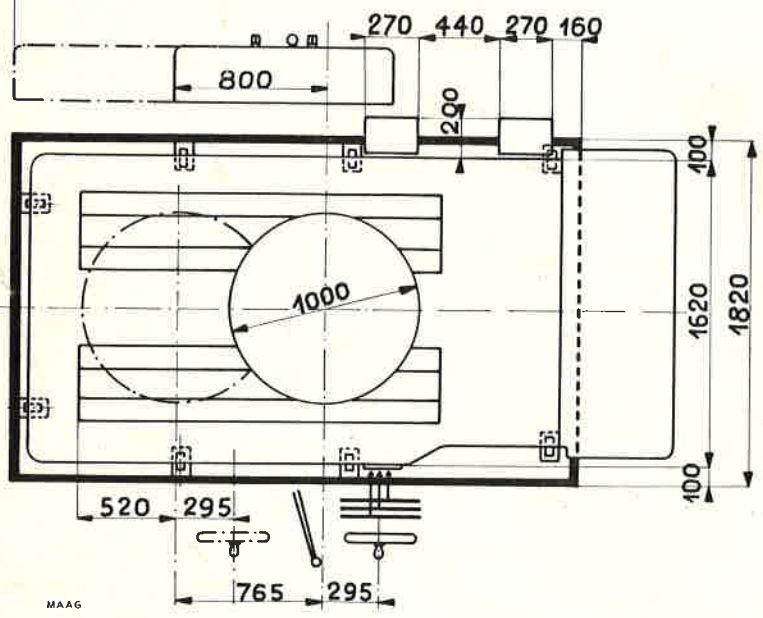
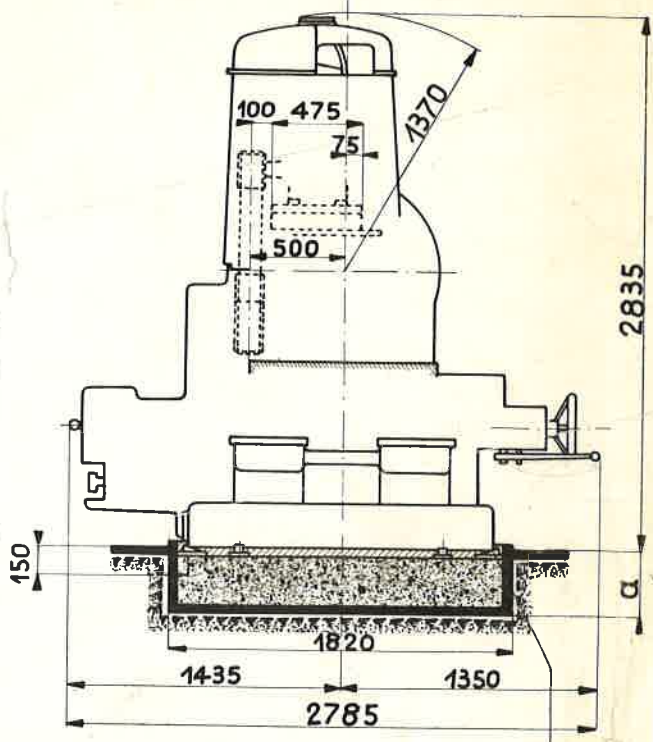
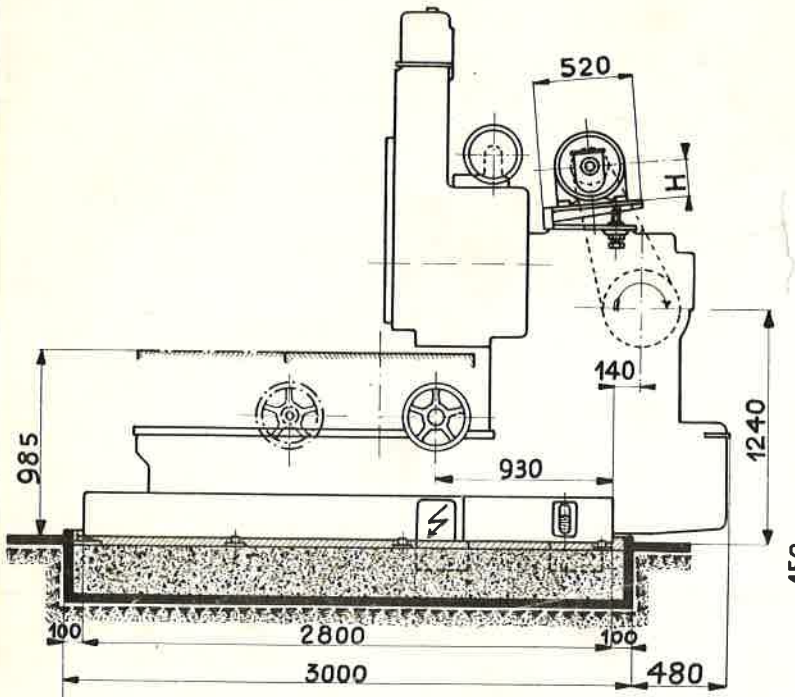
SH - 150

SH - 250



MAAG 1644
S. A. DES ENGRENAGES MAAG ZURICH (SUISSE)

$27 = 27 / \text{cm}^2$



MAAG

6182

- | | | | |
|----------------|-----------|------------------|------------|
| 8 Stück Keile | 30×100×10 | 8 Stück Platten | 100×150×10 |
| 8 Coins en fer | 30×100×10 | 8 Plaques en fer | 100×150×10 |
| 8 Wedges | 30×100×10 | 8 Plates | 100×150×10 |

Antrieb

Drehzahl des Motors je Min. ca. = 1440
 Kraftbedarf = 12-15 PS
 Höhe H min. 190 max. = 240 mm
 Drehzahl der Antriebscheibe je Min. = 560

Commande

Nombre de tours du moteur par min. env. = 1440
 Puissance requise = 12-15 CV
 Hauteur H min. 190 max. = 240 mm
 Nombre de tours de la poulie motrice par min. = 560

Drive

Number of revolutions of motor p. min. = 1440
 Power required = 12-15 HP
 Height H min. 190 max. = 240 mm
 Number of revolutions of driving pulley p. min. = 560

$\approx 300/350$
 $P = 94095 / \text{cm}^2$

Tiefe des Fundamentes nach Beschaffenheit des Bodens zu bestimmen.
 Profondeur de la fondation à déterminer suivant la nature du sol.
 Depth of foundation to be chosen according to nature of floor.

Fundamentplan für
 Dessin de fondation pour
 Foundation plan for

SH-150 HT 41-1